

# KANTEKAARTEN

samen oplossingsgericht onderzoeken  
en aan de slag

Als iemand een probleem ervaart of een veranderwens heeft en die samen met jou op een oplossingsgerichte manier willen onderzoeken.... dan heb je aan de **Kantelkaarten** een prima hulpmiddel! Met behulp van de **Kantelkaarten** werk je oplossingsgericht naar de gewenste situatie toe.

De **Kantelkaarten** helpen bij het inzetten en doorvoeren van een oplossingsgerichte werkwijze. De oplossingsgerichte benadering is eind jaren zeventig ontwikkeld door Insoo Kim Berg en Steve de Shazer. In tegenstelling tot het meer gangbare medische of probleemgerichte werkmodel ligt de focus bij het oplossingsgericht werken niet op het oplossen van een probleem, maar op het bereiken van de gewenste situatie. Door de jaren heen is het model verder ontwikkeld en toegespitst op verschillende werkvelden. Door bijvoorbeeld Coert Visser en Gwenda Schlund Bodien op het gebied van organisatieontwikkeling, en Steve Edwards en Andrew Turnell op het gebied van kinder- en jeugdbescherming. En nu zijn er de **Kantelkaarten**!



De set **Kantelkaarten** bestaat uit een doosje met daarin tien stevige kaarten met een Kantelmodel-vraag. De Kantelkaarten kunnen in verschillende volgorde worden gebruikt. Het ligt er maar net aan op basis van welke vraag of boodschap jouw hulp wordt gevraagd. Speel ermee en

ontwikkel op basis van je eigen ervaring de werkvolgorde die voor jou het beste werkt of die het beste tegemoet komt aan de vraag. Door ze neer te leggen zet je ook visueel het oplossingsgericht traject centraal. Maar dat is nog niet alles. Bij het doosje **Kantelkaarten** ontvang je ook een werkblok. Daarin staat het kantelmodel met de vragen op papier. Met post-its kun je een werkblad vullen, maar je kunt ook gewoon op het werkblad schrijven. De werkblokken zijn los verkrijgbaar.

**Kantelkaarten** kun je inzetten wanneer je werkt met kinderen en jongeren, gezinnen, teams en mensen met een individuele coachingsvraag. Maar natuurlijk hebben we de **Kantelkaarten** ontwikkeld met kinderen in onze gedachten. Omdat kinderen recht hebben op uitleg over de zorgen, het geven van hun visie, het bedenken van hun oplossingen en inspraak bij het maken en uitvoeren van plannen.

## Training

De **Kantelkaarten** zijn onderdeel van en staan centraal in de SKJ-geaccrediteerde training 'Kantelkaarten, samen oplossingsgericht onderzoeken en aan de slag'. Bij de opzet van de training is rekening gehouden met het gegeven dat nog niet elke cursist dagelijks oplossingsgerichte gesprekken voert. In de ochtend kunnen zij zich verder bekwalen in het oplossingsgericht werken en/of hun oplossingsgerichte kennis en vaardigheden afstoffen. Voor cursisten bij wie het oplossingsgericht werken al in de genen zit, is er een afzonderlijk geaccrediteerd middagprogramma, waarin de **Kantelkaarten** centraal staan. Volg je het hele programma dan betekent dat dat je in één dag zowel je oplossingsgerichte kennis en vaardigheden oprfrist én leert werken met de **Kantelkaarten**.

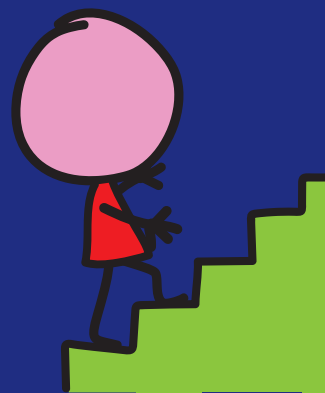
Deze trainingen worden via losse inschrijving als in company aangeboden. Neem voor meer informatie of een offerte contact op met Arianne via [info@kiddocom.org](mailto:info@kiddocom.org)



Voor professionals die met Mijn Leven en Mijn Leven met gescheiden ouders werken zijn de **Kantelkaarten** een mooie aanvulling.

Want... met Mijn Leven heb je de zorgen, krachten en wensen van kinderen al in kaart gebracht. Met behulp van de **Kantelkaarten** kun je vervolgens met ouders en eventueel andere belangrijke mensen uit het netwerk de gewenste situatie in kaart brengen en het pad daar naartoe. Met alle kaarten op tafel bepaal je samen vervolgstappen en kun je ook samen vooruitgang meten.

Zo kun je de zorgen, krachten en wensen van kinderen inzetten in een (gezins)plan en samen oplossingsgericht aan de slag te gaan!



**drs. Arianne Geuze**  
kinder- en jeugd-  
psycholoog NIP

[www.kiddocom.org](http://www.kiddocom.org)  
[info@kiddocom.org](mailto:info@kiddocom.org)  
+31(0)640893082